

CONOS PARA SEÑALIZACIÓN

Cono de tráfico x 90 cm

- *Base negra o naranja
- *Tres cintas reflectivas de alta intensidad tipo IV
- *Cada cinta con 10 cm de altura
- *Peso total de 4.5 Kg
- *Dimensiones de la base 360 mm
- *Fabricado de PVC
- * Durabilidad y flexibilidad superior



Cono de tráfico x 45 cm

- *Base naranja
- *Una cinta reflectivas de alta intensidad tipo IV
- *Cada cinta con 10 cm de altura
- *Fabricado de PVC
- * Durabilidad y flexibilidad superior



Cono de tráfico x 70 cm

- *Base naranja
- *Dos cintas reflectivas de alta intensidad tipo IV
- *Cada cinta con 10 cm de altura
- *Peso total de 2 kg
- *Dimensiones de la base 360 mm
- *Fabricado de PVC
- * Durabilidad y flexibilidad superior



Cono de tráfico Retráctil liviano

- *Tamaños 45, 55 ó 65 cm
- *Base plástica y estructura retráctil
- *Forrada en tela reflectiva
- *Luz LED central funciona con baterías



HITOS Y SEÑALIZADORES

Delineador señalizador tubular x 130 cm

- *Base negra y naranja
- *Tres cintas reflectivas de alta intensidad tipo IV
- *Cada cinta con 7.5 cm de altura
- *Fabricado en HDPE RECICLABLE ECO Amistoso
- *Ranuras abiertas para sujeción de cinta



Delineador vial (Hito) x 75 cm

- *Color naranja ó amarillo
- *Tres cintas reflectivas de alta intensidad tipo IV
- *Cada cinta con 7.5 cm de altura
- *Diámetro 8 cm
- *Peso de 1.20 kg
- *Resistencia al impacto y a los rayos UV
- *Retorno vertical después del impacto
- *Fabricado en TPU



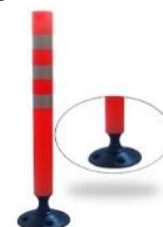
Señalizador + flasher solar

- *Dos cintas reflectivas de alta intensidad tipo IV
- *Flasher solar de luz intermitente roja o blanca
- *Luz LED de alto brillo
- *Lente convexa para ampliar intensidad lumínica
- *Posee filtros UV
- *Señalizador fabricado en HDPE



Poste Flexible Base redonda x 90 cm

- *Color naranja y base negra
- *Tres cintas reflectivas de alta intensidad tipo IV
- *Altura del delineador 70 cm y Base de 20 cm
- *Peso 8 kg
- *Flexible en cualquier dirección
- *Resistente



HITOS Y MALETINES

Hito de arista en Triangulo x 150 cm

- *Dos elementos reflectivos en cada lado
- *Reflectivo de alta intensidad tipo IV
- * Forma triangular
- *Peso 1.05 kg
- *Totalmente flexible
- *Fabricado en LDPE



Hito de arista en C x 110 cm

- *Un elemento reflectivo
- *Reflectivo de alta intensidad tipo IV
- *Forma en C
- *Peso 0.50 kg
- *Totalmente flexible
- *Fabricado en PVC



Maletin Plástico

- *Color naranja
- *Dimensiones 200 x 100 x 50 cm
- *Protector contra rayos UV ultravioleta
- *Fabricado en HDPE de alta densidad
- *Cintas reflectivas de alta intensidad tipo IV



Maletin Plástico

- *Color naranja
- *Cintas reflectivas de alta intensidad tipo IV
- *Protector contra rayos UV ultravioleta



TACHAS Y TACHONES

Tachas reflectivas Bidireccionales

- * Colores amarillo, blanco y blanco rojo
- * Retroreflectivo en ambos sentidos
- *Alta resistencia
- * Fabricado en Policarbonato



Tachas reflectivas Bidireccionales con Espigo

- * Colores amarillo, blanco y blanco rojo
- * Retroreflectivo en ambos sentidos
- *Resistencia a la abrasión



Tachas solar en Aluminio

- *Fabricado en Aluminio
- * Color LED blanco o amarillo
- *Peso de 0.32 kg
- Dimensiones 10 x 10 x 2 cm
- *Hora de almacenamiento 1.200 m AH
- *Tiempo de trabajo 108 horas continuas
- *Intenso brillo LED
- *Durabilidad superior a 5 años



Tachón con Reflectivo x 42 cm

- * Tres reflectores, dos laterales y uno en parte superior
- *Dimensiones 42 x 15 x 8 cm
- * En PP de alto impacto



TACHAS Y TACHONES

Tachón sin Reflectivo x 41 cm

- *Dimensiones 41 x 15 x 8 cm
- *Fabricado en plástico de alto impacto



Tachón Metálico Tipo 1 con pernos x 40 cm

- *Color amarillo
- *Dimensiones 40 x 12 x 12 cm
- *Pernos de varilla corrugada de 10 cm
- *Fabricado en lamina metálica
- *Alta resistencia a impactos



Tachón de resina con espigo x 40 cm

- *Color amarillo
- *Espigos en acero de varilla corruga de 5/8"
- *Espigos de 12 cm
- *Dimensiones 40 x 15 x 8 cm
- *Fabricado en poliéster maciza



Tachón Metálico Tipo 2 con pernos x 40 cm

- *Color amarillo
- *Dimensiones 40 x 18 x 12 cm
- *Pernos de varilla corrugada de 10 cm
- *Fabricado en lamina metálica
- *Alta resistencia a impactos



TOPELLANTAS

Topellantas de Caucho x 90 cm

- *Dimensiones 90 x 15 x 10 cm
- *Peso 7 kg
- *Tres Cintas reflectivas
- * Tres orificios para instalar con tornillo
- *Fabricado en caucho durable
- *Resistente a impactos



Topellantas de Caucho x 55 cm

- *Dimensiones 55 x 15 x 10 cm
- *Tres cintas reflectivas
- *Peso 4,5 kg
- * Dos orificios para instalar con tornillo
- *Fabricado en caucho durable
- *Resistente a impactos



Topellantas plástico x 80 cm

- *Reflectivo de alta intensidad tipo IV
- *Dos elementos reflectivos
- *Altura 14 cm y ancho 20 cm
- *Resistencia al impacto
- *Fabricado en plastico de alto impacto



Topellantas plástico x 50 cm

- *Color amarillo negro/ amarillo
- *Dimensiones 50 x 16 x 10 cm
- *Resistente al impacto
- *Fabricado en plástico



RESALTOS Y BANDA SONORA

Resalto Plástico x 50 cm

- *Color amarillo negro
- *Cuatro secciones acopladas
- * Dimensiones 50 x 32 x 4 cm
- *Fabricado en plástico de alta resistencia



Resalto de caucho x 50cm

- *Color negro-amarillo
- *Dimensiones 50 x 35 x 5 cm
- *Peso 8 kg
- *Reflejo de vidrio ojo de gato
- *Durabilidad de 2 años
- *Resistente a diferentes condiciones climática



Resalto plástico Banda sonora x 50cm

- *Color gris
- *Dimensiones 50 x 25 x 2 cm
- *Cinco orificios para fijación
- *Fabricado en HDPE
- *Alta resistencia



Resalto Plástico x 100 cm

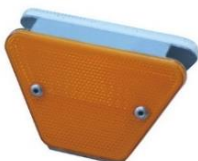
- *Dos secciones acopladas mediante platinas de acero
- *Dimensiones 50 x 30 x 5 cm cada sección
- *Cuatro elementos reflectivos de alta intensidad tipo IV
- *Fabricado en HDPE
- *Alta resistencia



CAPTAFAROS Y FLASHER

Captafaro a Bionda con Captadióptrico de dos caras

- *Color amarillo ó blanco
- *Dos caras retroreflectantes plásticos y base ABS
- * Protegido por carcasa de alta resistencia
- *Dimensiones 12 x 5 x 7 cm
- *Peso 0,32 kg
- *Fabricado en lámina galvanizada
- *Contiene captadióptricos que refractan la luz en misma o dirección opuesta
- *Norma Internacional UNE 135366:2011



Captafaro a Bionda con Captadióptrico de una cara

- *Color blanco
- *Una cara retroreflectante plástico y base ABS
- * Protegido por carcasa de alta resistencia
- *Peso 0,20 kg
- *Dimensiones 12 x 5 x 7 cm
- *Fabricado en lámina galvanizada
- *Contiene captadióptricos que refractan la luz en misma o dirección opuesta
- *Norma Internacional UNE 135366:2011



Flasher Amarillo

- *Color amarillo
- *Dimensiones 18 x 7.5 x 38 cm
- *Peso 0,70 kg
- * Seis LED flash
- *Frecuencia 60 veces por minuto
- *Rango visual 400- 500 metros



Flasher Solar Rojo

- *Color rojo
- *Dimensiones 18 x 7.5 x 33 cm
- * 0,5 kg
- *Seis super brillantes LED flash
- *Fotocontrol - autoabierto en la noche
- *Soporte de acero
- *120 horas de trabajo



CAPTAFAROS Y BASTONES

Flasher Solar tipo cono

- *Color rojo
- *Dimensiones 18 x 15 x 38 cm
- *Seis super brillantes LED flash
- *120 horas de trabajo



Bastón Rojo Recargable

- *Color Rojo
- *Incluye cargador



Bastón Bicolor

- *Funciona con batería
- *Tipo LED de alta intensidad
- *Luz color verde y rojo
- *Botón de cambio de frecuencia y color
- *Fabricado en polipropileno



Bastón Expandible

- *Expandible de 31 a 46 cm
- *Color Rojo
- *Funciona con batería



PROTECTOR DE ESQUINAS Y CINTAS

Protector de esquinas x 80 cm

- *Color amarillo-negro
- *Forma cuadrada
- *Dimensiones 80 x 10 x 0,8 cm
- *Peso 1,80 kg
- *Cintas de alta intensidad incrustadas
- *Fabricada en caucho resistente



Protector de esquinas x 80 cm

- *Color amarillo-negro
- *Dimensiones 80 x 12 x 2 cm
- *Peso 2,50 kg
- *Cintas de alta intensidad incrustadas
- *Fabricada en caucho resistente



Protector de esquinas x 90 cm

- *Color amarillo-negro
- *Dimensiones 90 x 10,5 x 2 cm
- *Peso 2,50 kg
- *Cintas de alta intensidad incrustadas
- *Fabricada en caucho resistente



Cinta de acordonamien

- *Cinta de Peligro
- *Dimensión 10 cm x 500 mtrs
- *Fabricado en PEHD
- *Sin dobleces



BOYAS

Boya plástica tipo tortuga

- *Color amarillo
- *Dimensión 20 x 20 x 5,5 cm
- *Dos insertos reflectivos de alta intensidad
- *Contiene protector UV
- *Fabricado en Polipropileno
- *Resistente al impacto



Boya plástica

- *Visible a 360°
- *Inserto reflectivo en vidrio templado
- *Dimensiones 20 x 20 x 9 cm
- *Peso de 800 gr
- *Fabricado en polimetro amarillo inyectado
- *Contiene estabilizante UV



Boya metálica

- *Forma de semi-esfera
- *Cuatro elementos reflectivos
- *Reflectivos de alta intensidad tipo IV
- *Dimensiones 7 cm altura x 14 cm diámetro
- *Fabricada en lámina metálica galvanizada



Boya plástica con espigo

- *Visible a 360°
- *Inserto reflectivo en vidrio templado
- *Espigo de 5 cm
- *Dimensiones 20 x 20 x 7 cm
- *Peso de 300 gr
- *Fabricado en polimetro amarillo inyectado
- *Contiene estabilizante UV



ESTOPEROS

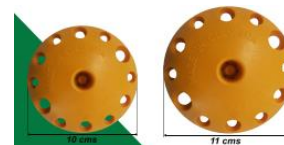
Estoperol plástico con espigo

- *Color amarillo o blanco
- *Dimensiones 10 cm ó 11 cm de diametro
- *Espigo de 5 cm
- *Fabricado en plástico de alto impacto



Estoperol plástico

- *Color amarillo o blanco
- *Dimensiones 10 cm ó 11 cm de diametro
- *Fabricado en plástico de alto impacto



Estoperol metálico

- *Color amarillo-negro
- *Forma de semi-esfera
- *Pintura electrostática
- *Dimensiones 4 cm altura x 14 cm diámetro
- *Fabricada en lámina galvanizada de 1/8"



Estoperol de aluminio

- *Color platino
- *Espigo de 5 cm
- *Dimensión 13 cm diámetro
- *Fabricado Aluminio fundido



PALETAS/MALLAS/CANECA

Paletas Pare/Siga

- *Con y sin decorar
- *Dimensión 29 x 29 cm ó 47 x 47 cm
- *Fabricado en HIPS
- *Alta resistencia
- *Mango con perforación para intalar extensor



Divisor de carril

- *Fabricado en plástico
- *Dimensiones 20 x 14 x 29 cm
- *Color amarillo



Malla plástica

- *Color naranja
- *Fabricado en plástico
- *Dimensiones 100 ó 120 cm de alto



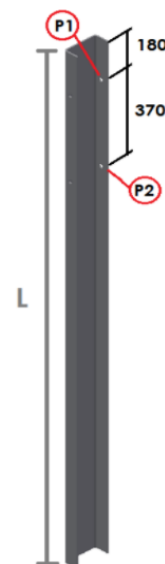
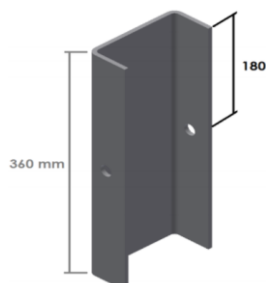
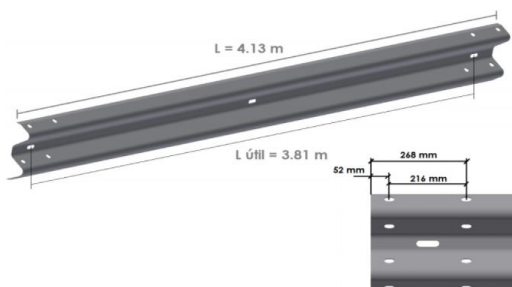
Caneca plástica

- *Liviano y fácil de transportar
- *Forma cilíndrica
- *Dimensiones 80 cm altura x 40 cm de diámetro
- *Dos cintas reflectivas de 15 cm cada una



DEFENSAS METÁLICAS

- *Compuesto por tres secciones: Tramo recto, Separador y Poste
- *Fabricado en acero al carbono galvanizado
- *Dimensiones : Tramo recto 4.13 m, separador 360 mm y Poste a partir de 1.8 m ó superiores
- *Cada sección incluye sus tornillos, tuercas y arandelas



SEÑALES VERTICALES

Reglamentarias/Preventivas

- *Fabricadas en lámina galvanizada
- *Estructura en ángulo o tubería
- *Reflectivos tipo I, IV, XI
- *Señales según manual de señalización vial 2015



SEÑALES HORIZONTALES

- *Zonas escolares
- *Metros cuadrados
- *Metros lineales
- *Pintura resistente de alta calidad
- *Microesfera reflectiva
- *Maquinaria de última tecnología

